

โรงไฟฟ้าถ่านหิน

สารประกอบอินทรีย์ระเหยง่าย

PAHs เบนซีน โทลูอิน เอทิลเบนซีน
ไซลีน อัลดีไฮด์ ฟอร์มัลดีไฮด์

แก๊สที่มีฤทธิ์เป็นกรด

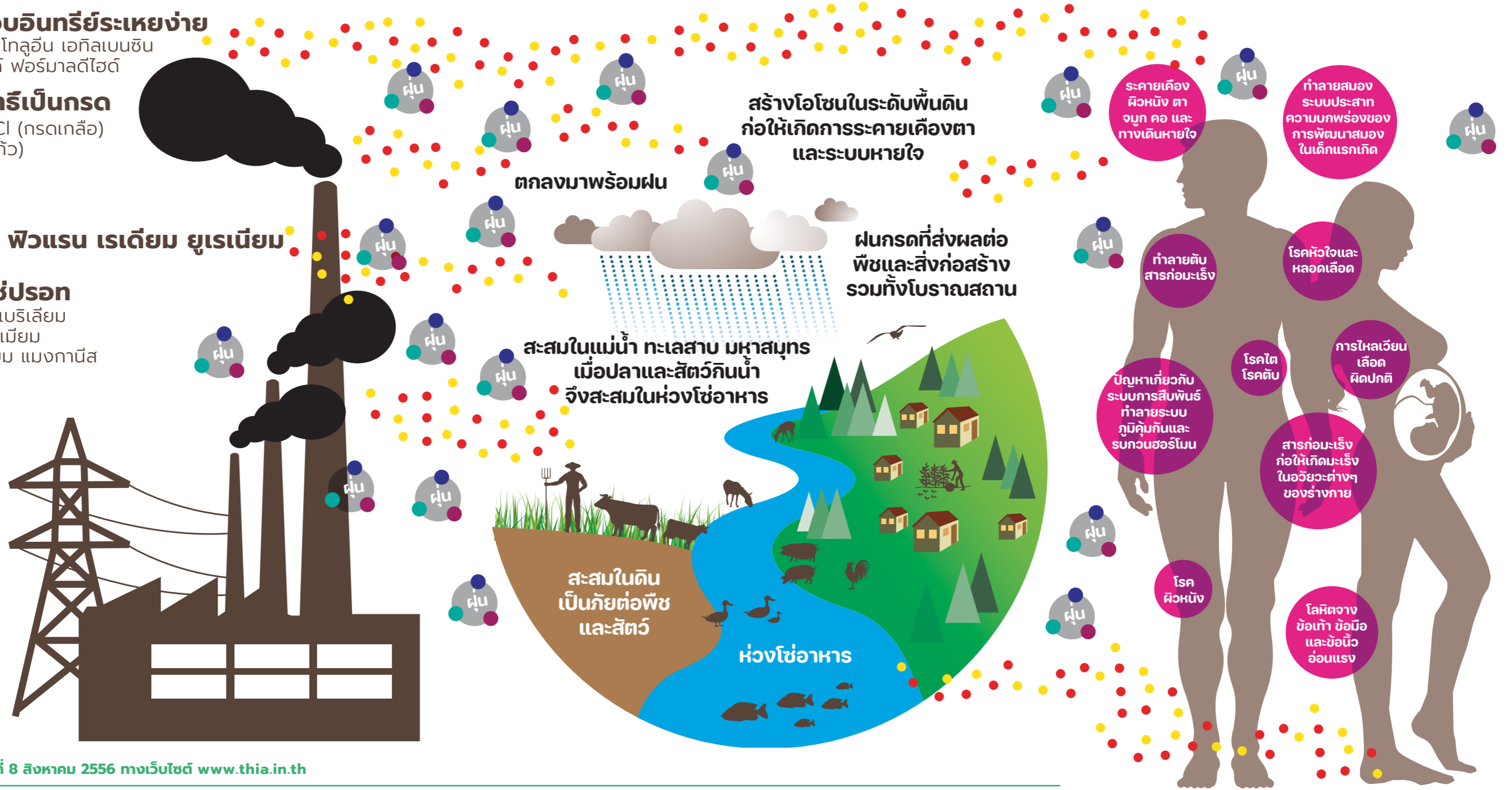
NOx SOx HCl (กรดเกลือ)
HF (กรดกัดแก้ว)

สารปรอท

ไดออกซิน ฟิวแรน เรเดียม ยูเรเนียม

โลหะที่ไม่ใช่ปรอท

ตะกั่ว สารหนู เบริลเลียม
แคดเมียม โครเมียม
นิกเกิล ซีลีเนียม แมงกานีส



เผยแพร่ครั้งแรก วันที่ 8 สิงหาคม 2556 ทางเว็บไซต์ www.thia.in.th

จัดทำและจัดพิมพ์โดย



ศูนย์ประสานงานการพัฒนาและกลไก
การประเมินผลกระทบด้านสุขภาพ
สำนักงานคณะกรรมการสุขภาพแห่งชาติ

ชั้น 3 อาคารสุขภาพแห่งชาติ 88/39 หมู่ 4
ถนนติวานนท์ 14 ตำบลตลาดขวัญ
อำเภอเมือง จังหวัดนนทบุรี 11000
พิมพ์ครั้งที่ 1 กันยายน 2556 จำนวน 2,000 แผ่น

ที่ปรึกษา

รศ.ดร.อรพินท์ เจริญถาวร
อ.ดร.วิสาข์ สุพรรณไพฑูริย์
ดร.แพร่ธัช มาเหลี่ยม
สมพร เพ็งคำ
อ.ดร.สุวลา เพ็ญรัตน์

ภาควิชาเคมี คณะวิทยาศาสตร์ มหาวิทยาลัยเกษตรศาสตร์
ผู้อำนวยการสถานความเป็นเลิศเพื่อความยั่งยืนด้านสุขภาพ: สิ่งแวดล้อมและอุตสาหกรรม คณะวิศวกรรมศาสตร์ มหาวิทยาลัยนเรศวร
ศูนย์วิจัยและฝึกอบรมด้านสิ่งแวดล้อม กรมส่งเสริมคุณภาพสิ่งแวดล้อม
ผู้อำนวยการศูนย์ประสานงานการพัฒนาและกลไกการประเมินผลกระทบด้านสุขภาพ
คณะวิศวกรรมศาสตร์ มหาวิทยาลัยนเรศวร